



Überlingen ist ein schönes, historisches Städtchen am Nordufer des Bodensees. Der einzige Kneipp-Kurort Baden-Württembergs war ehemals freie Reichsstadt. Sehenswert sind unter anderem das Rathaus (14. Jahrhundert) mit prachtvollen Holzschnitzereien, das Stadtarchiv, das Münster St. Nikolaus, die spätgotische Franziskanerkirche mit barocker Ausstattung und das städtische Museum. Außer der schönen Altstadt ist auch das rekonstruierte keltische Pfahlbaudorf im benachbarten Unteruhldingen ein touristisches Highlight. Am Stadtrand, an einem sanften Hügel inmitten von Feldern, Wiesen und Wald, liegt der »Wellness-Park Überlingen«. Er gliedert sich in Fitness-Center, Massage- und Kosmetikpraxis sowie Saunalandschaft. Bitte beachten Sie bei der Anfahrt, daß die Rengoldshauer Straße zweigeteilt ist. Das Haus befindet sich hinter dem Sportplatz beim Kegelzentrum. Auch Kinder sind hier willkommen.

DAS RESÜMEE

Die Saunalandschaft ist etwa 500 m<sup>2</sup> groß, davon rund 300 m<sup>2</sup> im Innenbereich. Hier verbringen Sie Ihren Saunatag ohne Hektik in familiärer Atmosphäre.

DER SAUNABEREICH

Am Empfang erhalten Sie Ihren Schrankschlüssel. Bademäntel und Saunatücher liegen zur Ausleihe bereit. Die Fitnessbar versorgt Sie mit Getränken und gesunden Energieriegeln.

DER EMPFANG

Montag bis Freitag von 16:00–22:00 Uhr | Samstag von 14:00–18:00 Uhr | Sonntag und feiertags geschlossen. Donnerstag ist Damensauna, ansonsten gemischter Betrieb.

DIE ÖFFNUNGSZEITEN

Tageskarte 12,00 €.

Sonderpreise für Mehrfachkarten. Für Fitness-Abonnenten ist der Eintritt kostenfrei.

DIE PREISE

**UMKLEIDEN | DUSCHEN**

Es sind getrennte Umkleidebereiche für Damen und Herren vorhanden. Schlüsselpfand wird nicht benötigt. Zwei nach Geschlecht getrennte Vorreinigungsbereiche mit je drei regelbaren Duschen stehen bereit.

**DIE SAUNEN**

Fünf verschiedene Schwitzräume laden Sie zu einem Saunavergnügen in gemütlicher Atmosphäre ein.

**INNENBEREICH:****DIE AUFGUSS-SAUNA**

Aufgüsse werden stündlich in der Finnischen Element-Sauna durchgeführt, und zwar immer zur halben Stunde. Der Guss auf den Hinterbankofen wird von außen durchgeführt, wobei bis zu 20 Gäste bei 90 °C heftig ins Schwitzen kommen.

**DAS TEPIDIARIUM**

In der »Soft-Sauna« kommen Sie bei angenehmen 55 °C, aber etwa ebenso hoher Luftfeuchte, schnell ins Schwitzen. Acht Besucher finden im wechselnden Licht der Farb-Deckenleuchte Platz.

**DAS DAMPFBAD**

Wallender, heißer Dunst empfängt Sie in der achteckigen Dampfkammer nach irisch-römischer Art. Hier herrschen 45 °C bei höchster Feuchtigkeit. Sieben Gäste können sich hier gleichzeitig aufhalten.

**DIE INFRAROT-KABINE**

Milde Strahlungswärme im Infrarotbereich wärmt Sie in der Kabine für bis zu drei Personen bei 50 °C auf.

**AUSSENBEREICH:****DIE BLOCKHAUS-SAUNA**

Ein mächtiger Bollerofen bringt die trockene Blockbohlen-Sauna im Garten auf knackige 90 °C. Hier finden bis zu 15 Schwitzfreunde Platz.



## Wellness-Park Überlingen »DIE FAMILIÄRE SAUNA ...«

Rengoldshauser Straße 51 | 88662 Überlingen-Altbirnau

☎ 07551 2556 | Fax 07551 64249 | [www.wellnesspark-ueberlingen.de](http://www.wellnesspark-ueberlingen.de)

129

DER SAUNAFÜHRER  
ÜBERLINGEN-ALTBIRNAU

In der Duschgrotte befinden sich zwei Kaltduschen, eine regelbare Brause und ein Kneippschlauch. Eine weitere Kaltdusche ist in einer schönen Grotte im Garten untergebracht. Zur ultimativen Abkühlung empfiehlt sich das mit Mosaiksteinchen gekachelte Innen-Tauchbecken.

DAS ABKÜHLEN

Als Mittelpunkt des Innenbereichs präsentiert sich der Whirlpool. Dieser ist in Achteck-Form ausgeführt und mollige 33 °C warm. Warme Füße vor dem Saunagang besorgt man sich bei den vier Keramik-Fußbecken.

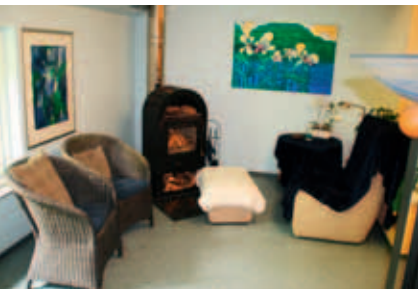
DIE WARMBECKEN

Der sehr ruhige, etwa 200m<sup>2</sup> große Saunagarten präsentiert sich idyllisch mit Blumenrabatten, Strandkorb, Liegen und Aussichtsterrasse.

DIE AUSSENANLAGE

Ausruhen können Sie sich im Schlafraum auf zwei Hochbetten oder im Ruheraum mit Liegestühlen. Für die kleinen Rückenprobleme stehen zwei automatische Massageliegen (gegen Aufpreis) bereit. Im Winter kuschelt man sich in die Lounge mit holzbefeuerten Kaminofen und schmökert in den neuesten Zeitschriften.

RUHEMÖGLICHKEITEN



Zu einem gelungenen Saunatag gehört auch, sich ein wenig verwöhnen zu lassen. In die Anlage integriert ist das »Institut für ganzheitliche Kosmetik« mit mehreren Anwendungsräumen. Hier erhalten Sie aus fachkundiger Hand verschiedene Arten von Massagen, Wellnessbädern und Körperbehandlungen. Dazu gehören auch Fußpflege, Paraffin-Handbäder und Maniküre. Natürlich können Sie sich auch ein kosmetisches Treatment an-

WELLNESS

gedeihen lassen, vielleicht für den abendlichen Auftritt in Gesellschaft. In Vorbereitung ist auch ein kleiner Friseur-Salon, der sogar am Sonntag geöffnet ist. Voranmeldung unter Telefon 07551 3090370.

Es finden etwa vier Sauna-Events pro Jahr statt, zum Beispiel die American Night oder Mitternachtssauna. Dabei wird auch mal die Gulaschkanone aufgebaut, Obst verteilt und der Samowar spendet Tee.

EVENTS

Beim Fitnessbereich können Sie sich mit allerlei erfrischenden und isotonischen Getränken sowie kleinen Snacks versorgen.

GASTRONOMIE

Getränke und Snacks können auf die Schlüsselnummer aufgebucht und beim Austritt bezahlt werden. Wellness-Anwendungen sind bar zu begleichen.

ZAHLUNGSVERKEHR

Direkt vor dem »Wellness-Park«, gegenüber des Kegelzentrums, befinden sich zahlreiche kostenlose Parkplätze. Hier finden auch Wohnmobile genügend Platz.

PARKMÖGLICHKEITEN

130

DER SAUNAFÜHRER  
ÜBERLINGEN-ALTBIRNAU

## Wellness-Park Überlingen »DIE FAMILIÄRE SAUNA ...«

Rengoldshauer Straße 51 | 88662 Überlingen-Altbirnau

☎ 07551 2556 | Fax 07551 64249 | www.wellnesspark-ueberlingen.de

### VARIO-GUTSCHEIN®

#### Wellness-Park Überlingen, Überlingen-Altbirnau

Dieser Gutschein darf nur von uns aus dem Buch herausgetrennt werden!

**Variante 1** – Sie kommen zu zweit: **Eine Tageskarte im Wert von 12,00 €** muss gekauft werden. Eine weitere Tageskarte mit gleichem Leistungsumfang wird **kostenfrei an Ihre Begleitperson** ausgegeben.

**Variante 2** – Sie kommen alleine: Eine Tageskarte kann zum ermäßigten Preis (50% des Gutscheinwertes) gekauft werden. Sie bezahlen also **6,00 € für die Tageskarte**.

**Bitte beachten Sie die verbindlichen Erläuterungen auf Seite XXX dieses Buches!**

**Die Barauszahlung des Gutscheines ist ausgeschlossen!**

DATUM DER EINLÖSUNG, BUCHUNGSVERMERKE

XX-0000

WELLNESS-PARK

RENGOLDSHAUSER STR. 51

88662 ÜBERLINGEN

☎ 07551 2556

MAXIMAL-  
WERT: **12,00 €**  
VARIOWERT: 6,00 €

DIESER GUTSCHEIN  
IST GÜLTIG BIS ZUM  
1.11.2012

### Wellness-Park Überlingen, Überlingen-Altbirnau

Raum für Notizen des Sauna-Betreibers

---

---

---

---

---

---

---

---

---

---