



- DAS RESÜMEE** Das Erlebnisbad und die Saunawelt sind sowohl in der Kombination als auch bei alleiniger Saunanutzung ein Erlebnis. Bei einem Besuch mit Kindern können diese das schön gestaltete Erlebnisbad mit der Wildwasserrutsche nutzen, während die Eltern sich in der Sauna-Landschaft entspannen. Die gesamte Anlage lädt mit dem großzügigen Außenbereich zum Verweilen ein. Die klare Gestaltung mit fugenlosen Akustikdecken, Natursteinböden und massiven Felsen ist ideal zum Wohlfühlen.
- DIE GRÖSSE** Die Größe der Gesamtanlage beträgt etwa 35.000 m<sup>2</sup>, der Saunabereich insgesamt etwa 6.500 m<sup>2</sup>, wovon etwa 3.500 m<sup>2</sup> Außenbereich sind.
- DER EMPFANG** In der großen Eingangshalle gibt es Sitzmöglichkeiten, eine Boutique sowie ein Bistro. Der Empfang ist freundlich, ebenso die Einweisung beim ersten Besuch. In der Boutique können fehlende Dinge für den Bade- oder den Saunabereich eingekauft werden.
- DIE ÖFFNUNGSZEITEN** Während der Wintermonate:  
Montag, Dienstag, Donnerstag und Freitag von 10:00–22:00 Uhr |  
Mittwoch, Samstag, Sonntag und feiertags von 9:00–22:00 Uhr.  
Die Sommeröffnungszeiten erfragen Sie bitte vor Ihrem Besuch.
- DIE PREISE** Wochentags 4 Std. 14,50 € | Tageskarte 18,50 € |  
Samstag, Sonntag und feiertags 4 Std. 17,00 € | Tageskarte 21,50 €.  
Die Nutzung des Erlebnisbades und der Solarien sind in diesen Preisen enthalten.  
Im Juli und August gibt es ermäßigte Eintrittspreise.

## AQUAtoll »DER BADEPASS IN NECKARSULM«

Am Wilfenseeweg | 74172 Neckarsulm

☎ 07132 2000-0 | Fax 07132 2000-20 | www.aquatoll.de

107

DER SAUNAFÜHRER  
NECKARSULM

Die Badbenutzer kleiden sich im vorderen Bereich um, die Saunisten gehen in den hinteren Bereich, hier können sich Damen und Herren gemeinsam umziehen. Bevor Sie in den eigentlichen Saunabereich kommen, sind die Duschen für Damen und Herren getrennt angeordnet, also denken Sie bei einem gemeinsamen Besuch daran, die Reinigungsmittel doppelt mitzunehmen.

UMKLEIDEN | DUSCHEN

Im Innenbereich gibt es zwei Saunen und ein Dampfbad, außen eine weitere Sauna und eine Erd-Sauna.

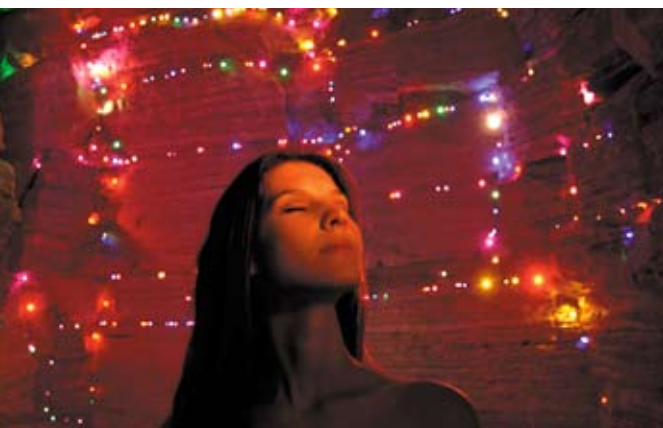
DIE SAUNEN

Eine Sauna in Elementbauweise mit etwa 40 Sitzplätzen. Diese Sauna-Kabine wird mit einem Elektro-Ofen auf etwa 90 °C erhitzt; es wird vom Personal stündlich ein Aufguss

DIE FINNISCHE SAUNA



vorgenommen. Alle Aufgüsse der Saunameister sind an einer Tafel beschrieben, mit Uhrzeiten und Zusätzen. Von dieser Sauna aus hat man durch Glastür und Fenster einen Blick auf den Kaltduschbereich.



Diese Sauna mit Farblicht ist ebenfalls in Elementbauweise errichtet und wird mit einem Sauna-Ofen auf etwa 60 °C erwärmt. Die maximal 30 Gäste können – ohne Aufguss – mit dem Aquaviva-Glas-Kunstobjekt das Blätterrauschen und Vogelgezwitscher ge-

DIE BIO-SAUNA

nießen und sich entspannen. Durch die Glastür und das Fenster fällt ausreichend Tageslicht in diese Kabine.

**DAS DAMPFBAD** Das Dampfbad mit Eukalyptus-Zusätzen bietet bei 45 °C und 100 % Luftfeuchte etwa acht bis zehn Personen Platz. In einem achteckig gestalteten Grundriss sind die Sitzflächen und Wände gefliest, in der Raummitte ist ein Wasserschlauch an der Decke montiert, einerseits zur Reinigung der Sitzfläche, andererseits zur Abkühlung.

**AUSSENBEREICH:  
DIE ERD-SAUNA**

Die Erd-Sauna, auch »Maa®«-Sauna genannt, erbaut aus »Kelo«-Holz, ist ein Genuss. Es macht schon Freude, dieses Gebäude mit seinem Grasdach und dessen Einbindung in den Außenbereich von außen zu betrachten. Durch einen kleinen Vorraum betreten Sie den Sauna-Raum. Die Beheizung wird mit einem Holzofen vorgenommen, der mit einer Glastür versehen und in eine Steinwand integriert ist. Etwa 20 Gäste können bei Temperaturen bis zu 110 °C die offenen Flammen betrachten. Die Beleuchtung ist sehr dezent, in diesem Raum ist Muße angesagt.



**DIE BLOCKHAUS-SAUNA**

In dieser Sauna können etwa 60 Gäste gleichzeitig saunieren. Aufgrund der Raumgröße wird diese Sauna mit zwei Elektro-Öfen auf etwa 90 °C beheizt. Sie können es hier richtig heiß haben, denn es gibt eine fünfte Sitzebene fast unter der Saunadecke. Stündlich erfolgt ein Aufguss durch das Personal.





Sehr schön gestaltet sind die Kalduschen mit Schwallduschen, Kübeldusche und Regenwasser-Druckdusche. Auch eine Felsendusche ist dabei. Der Kneippschlauch gehört selbstverständlich dazu.

**DAS ABKÜHLEN**

Die Erlebnisduschen sind auch ein Erlebnis: Tropic-Shower, Sommerregen, Kalter Guss, Kalt-Warm-Wechseldusche, Kaltwassernebel, Eisregen oder Scottish Shower – duschen Sie wie es Ihnen gefällt.

**ERGÄNZUNGEN**

Das Tauchbecken bietet weit mehr als kurzes Untertauchen: Sie können im Kaltwasserbecken von innen nach außen schwimmen und sich erfrischen.

**DAS KALTBECKEN**

Das Angebot ist vielfältig. Zum einen die Bottiche, um Wechselfußbäder zu nehmen, dann gibt es noch ein rundes Warmfußbecken, an dem auch die Sitzmöglichkeiten rund angeordnet sind – nicht nur im Winter sehr angenehm, sondern auch sehr kommunikativ.

**DAS KNEIPPEN**

Kneipp-Laufbecken: Das finden Sie im Außenbereich hinter der »Maa®«-Sauna.

Sehr weitläufig mit etwa 3.500 m<sup>2</sup>. Für den sommerlichen Aufenthalt gibt es zahlreiche Liegewiesen zum Ausruhen oder auch um sich zurückzuziehen.

**DIE AUSSENANLAGE**

Zur Sauna-Landschaft gehört ein auf etwa 24 °C temperiertes Becken. Hier kann man schon ein paar kräftige Züge schwimmen, und wem das nicht reicht, dem steht das gesamte Erlebnisbad zur Verfügung.

**DAS SCHWIMMBAD**

Es gibt einen abgeschlossenen Ruheraum mit etwa zwölf Liegen. Zentral, auf einem Podest, sind etwa 40 Liegen angeordnet sowie etwa 50 weitere in der Anlage an unterschiedlichen Plätzen. Besonders zu erwähnen ist eine Sitzgruppe um den offenen Kamin, der am Abend angezündet wird.

**RUHEMÖGLICHKEITEN**

**MASSAGEN | SOLARIEN**

Neben der klassischen Massage werden Fußreflexzonenmassage, Indische Kopf- und Gesichtsmassage und weitere Spezialitäten angeboten. Termine können Sie vor Ort, oder telefonisch unter 07132 2000-18, vereinbaren.

Die Nutzung der Solarien ist im Eintrittspreis inklusive.

**EVENTS**

Lassen Sie sich mit den regelmäßigen Spezial-Aufgüssen mit Honig, Salz, Eis und Früchten verwöhnen. Ab Herbst 2006 gibt es spezielle Sauna-Nächte mit Überraschungsangeboten. Die Termine erfragen Sie bitte vor Ort oder schauen auf die Homepage.

**BESONDERHEITEN**

Hier ist in jedem Fall die Sole-Grotte zu erwähnen. In einer großen, mit Natursteinen gestalteten Grotte befindet sich ein Entspannungsbad, temperiert auf 30–32 °C, mit einem Salzgehalt von 5 %. Im Becken sind Ruhebänke integriert und Sie können den Auftrieb-Effekt wie im Toten Meer genießen. Licht- und Klangeffekte, heilsamer und wohltuender Sole-Nebel runden das Erlebnis ab. Weiterhin stehen noch auf etwa 34 °C temperierte Wärmebänke zur Verfügung.

**GASTRONOMIE**

Die Sauna-Bar ist in einem mit einer Glasfront versehenen Anbau untergebracht. Hier gibt es Getränke und Snacks. Wer umfangreicher speisen möchte, nutzt das Restaurant im Schwimmbad.

**ZAHLUNGSVERKEHR**

Der Verzehr muss direkt bezahlt werden, also stecken Sie für diesen Bedarf Bargeld ein.

**PARKMÖGLICHKEITEN**

Ein großer kostenloser Parkplatz gehört zur Anlage und befindet sich unmittelbar gegenüber.