



Das Erlebnisbad und die Saunawelt sind sowohl in der Kombination als auch bei alleiniger Saunanutzung ein Erlebnis. Bei einem Besuch mit Kindern können diese das schön gestaltete Erlebnisbad mit der Wildwasserrutsche nutzen, während die Eltern sich in der Sauna-Landschaft entspannen. Die gesamte Anlage lädt mit dem großzügigen Außenbereich zum Verweilen ein. Die klare Gestaltung mit fugenlosen Akustikdecken, Natursteinböden und massiven Felsen ist ideal zum Wohlfühlen.

DAS RESÜMEE

Die Größe der Gesamtanlage beträgt etwa 35.000 m², der Saunabereich insgesamt etwa 6.500 m², wovon etwa 3.500 m² Außenbereich sind.

DER SAUNABEREICH

In der großen Eingangshalle gibt es Sitzmöglichkeiten, eine Boutique sowie ein Bistro. Der Empfang ist freundlich, ebenso die Einweisung beim ersten Besuch. In der Boutique können fehlende Dinge für den Bade- oder den Saunabereich eingekauft werden.

DER EMPFANG

Während der Wintermonate:

Montag, Dienstag, Donnerstag und Freitag von 10:00–22:00 Uhr |
Mittwoch, Samstag, Sonntag und feiertags von 9:00–22:00 Uhr.
Die Sommeröffnungszeiten erfragen Sie bitte vor Ihrem Besuch.

DIE ÖFFNUNGSZEITEN

Wochentags 4 Std. 14,50 € | Tageskarte 18,50 € |

Samstag, Sonntag und feiertags 4 Std. 17,00 € | Tageskarte 21,50 €.

Die Nutzung des Erlebnisbades und der Solarien sind in diesen Preisen enthalten.

Im Juli und August gibt es ermäßigte Eintrittspreise.

DIE PREISE

UMKLEIDEN | DUSCHEN

Die Badbenutzer kleiden sich im vorderen Bereich um, die Saunisten gehen in den hinteren Bereich, hier können sich Damen und Herren gemeinsam umziehen. Bevor Sie in den eigentlichen Saunabereich kommen, sind die Duschen für Damen und Herren getrennt angeordnet, also denken Sie bei einem gemeinsamen Besuch daran, die Reinigungsmittel doppelt mitzunehmen.

DIE SAUNEN

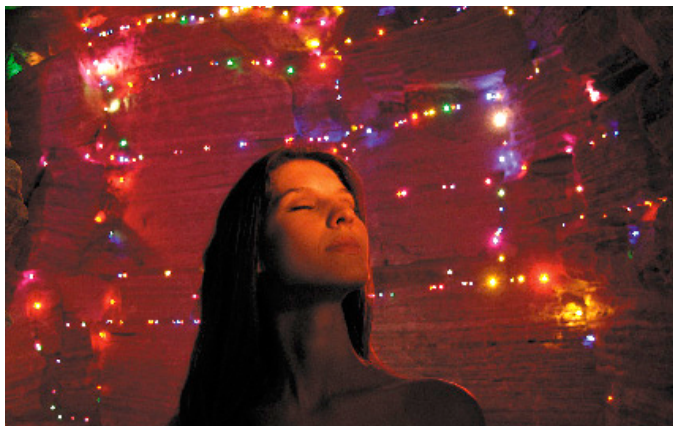
Im Innenbereich gibt es zwei Saunen und ein Dampfbad, außen zwei weitere Saunen und eine Erd-Sauna.

DIE FINNISCHE SAUNA

Eine Sauna in Elementbauweise mit etwa 40 Sitzplätzen. Diese Sauna-Kabine wird mit einem Elektro-Ofen auf etwa 90 °C erhitzt; es wird vom Personal stündlich ein Aufguss vorgenommen. Alle Aufgüsse der Saunameister sind an einer Tafel beschrieben, mit Uhrzeiten und Zusätzen. Von dieser Sauna aus hat man durch Glastür und Fenster einen Blick auf den Kaltduschbereich.

**DIE BIO-SAUNA**

Diese Sauna mit Farblicht ist ebenfalls in Elementbauweise errichtet und wird mit einem Sauna-Ofen auf etwa 60 °C erwärmt. Die maximal 30 Gäste können – ohne Aufguss – mit dem Aquaviva-Glas-Kunstobjekt das Blätterrauschen und Vogelgezwitscher genießen und sich entspannen. Durch die Glastür und das Fenster fällt ausreichend Tageslicht in diese Kabine.





Das Dampfbad mit Eukalyptus-Zusätzen bietet bei 45 °C und 100 % Luftfeuchte etwa acht bis zehn Personen Platz. In einem achteckig gestalteten Grundriss sind die Sitzflächen und Wände gefliest, in der Raummitte ist ein Wasserschlauch an der Decke montiert, einerseits zur Reinigung der Sitzfläche, andererseits zur Abkühlung.

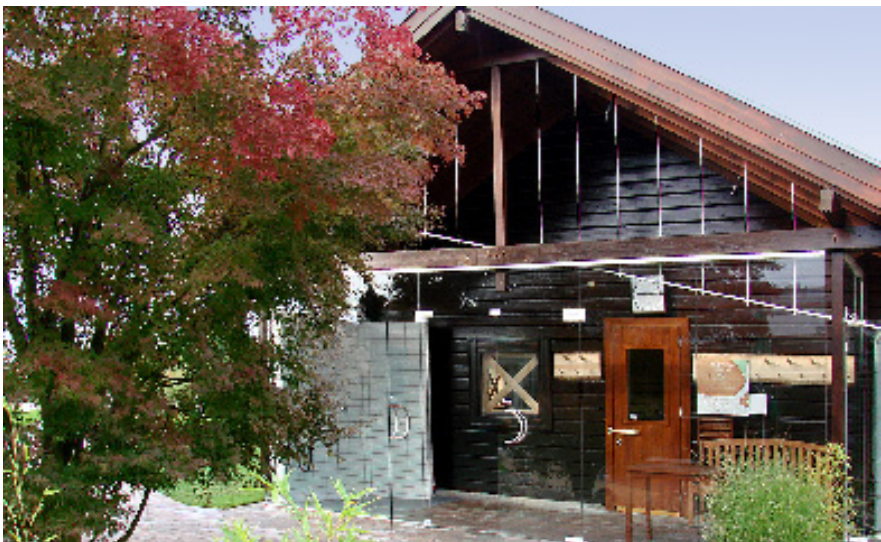
DAS DAMPFBAD

Die Erd-Sauna, auch »Maa®«-Sauna genannt, erbaut aus »Kelo«-Holz, ist ein Genuss. Es macht schon Freude, dieses Gebäude mit seinem Grasdach und dessen Einbindung in den Außenbereich von außen zu betrachten. Durch einen kleinen Vorraum betreten Sie den Sauna-Raum. Die

**AUSSENBEREICH:
DIE ERD-SAUNA**

Beheizung wird mit einem Holzofen vorgenommen, der mit einer Glastür versehen und in eine Steinwand integriert ist. Etwa 20 Gäste können bei Temperaturen bis zu 110 °C die offenen Flammen betrachten. Die Beleuchtung ist sehr dezent, in diesem Raum ist Muße angesagt.

In neuem Glanz erstrahlt seit September 2008 die Blockhaus-Sauna. Das Gebäude ist geblieben, innen ist alles neu: nach wie vor finden hier stündlich bei 90 °C Handaufgüsse auf den nun frei im Raum stehenden, mit Klinkersteinen massiv ummauerten Sauna-Ofen statt. Nicht nur die Holzverkleidung an Wänden und Decke wurde erneuert, sondern auch die Sauna-Bänke – ein völlig neuer Raum, dem die »Frischzellenkur« sehr gut getan hat.

DIE BLOCKHAUS-SAUNA

**DIE PANORAMA-SAUNA**

Im September 2008 wurde ein neues Sauna-Gebäude eröffnet. Die Fassade aus nicht transparentem Glas und das kubusförmige Gebäude fallen Ihnen direkt ins Auge. Sie erreichen das Gebäude über eine Brücke. Hier gibt es nicht nur die Panorama-Sauna, sondern auch einen Ruheraum mit ergonomisch geformten Liegeflächen über die gesamte Raumlänge, Duschen sowie einem zweigeteilten Außenbereich. Auf dem Holzdeck des nutzbaren Bereiches finden Sie Liegestühle zur Entspannung zwischen-durch. Die andere Hälfte der Terrasse ist sehr schön angelegt mit einem Muschelboden, Stauden und Beeten mit Bodendeckern.

Aus der Panorama-Sauna, deren Fassade gegen Süden hin komplett verglast ist, haben Sie einen herrlichen Ausblick. Unmittelbar angrenzend das gestaltete Beet, dann sehen Sie die beeindruckende Glaskuppel des Bades und den grünen, bewaldeten Außenbereich; in der Ferne die hügelige Landschaft der Umgebung. Es ist eine exponierte Lage mit einem wunderbaren Fernblick. Aber das ist nur die eine gute Nachricht. Es geht ja ums Saunieren, und da hat die Panorama-Sauna einiges zu bieten: Bei 90 °C finden auf dem mit Natursteinen ummauerten Sauna-Ofen stündlich Handaufgüsse statt. Bei Dunkelheit wird zusätzlich, durch eine spezielle Beleuchtung des Sauna-Ofens, eine ganz besondere Atmosphäre erzeugt. Mehr als 50 Saunafreunde können hier gleichzeitig genießen. Die Saunabänke sind geschwungen ausgebildet, so dass sich auf der oberen Ebene sehr schöne und breite Liegeflächen ergeben. Abschließend: ja, dass »AQUAtoll« ist um ein echtes Highlight reicher.





Sehr schön gestaltet sind die Kalduschen mit Schwallduschen, Kübeldusche und Regenwasser-Druckdusche. Auch eine Felsendusche ist dabei. Der Kneippschlauch gehört selbstverständlich dazu.

DAS ABKÜHLEN

Die Erlebnisduschen sind auch ein Erlebnis: Tropic-Shower, Sommerregen, Kalter Guss, Kalt-Warm-Wechseldusche, Kaltwassernebel, Eisregen oder Scottish Shower – duschen Sie wie es Ihnen gefällt.

Das Tauchbecken bietet weit mehr als kurzes Untertauchen: Sie können im Kaltwasserbecken von innen nach außen schwimmen und sich erfrischen.

DAS KALTBECKEN

Das Angebot ist vielfältig. Zum einen die Bottiche, um Wechselfußbäder zu nehmen, dann gibt es noch ein rundes Warmfußbecken, an dem auch die Sitzmöglichkeiten rund angeordnet sind – nicht nur im Winter sehr angenehm, sondern auch sehr kommunikativ.

DAS KNEIPPEN

Kneipp-Laufbecken: Das finden Sie im Außenbereich hinter der Erd-Sauna.

Sehr weitläufig mit etwa 3.500 m². Für den sommerlichen Aufenthalt gibt es zahlreiche Liegewiesen zum Auszuruhen oder auch um sich zurückzuziehen.

DIE AUSSENANLAGE

Zur Sauna-Landschaft gehört ein auf etwa 24 °C temperiertes Becken. Hier kann man schon ein paar kräftige Züge schwimmen, und wem das nicht reicht, dem steht das gesamte Erlebnisbad zur Verfügung.

DAS SCHWIMMBAD

Es gibt einen abgeschlossenen Ruheraum mit etwa zwölf Liegen. Zentral, auf einem Podest, sind etwa 40 Liegen angeordnet sowie etwa 50 weitere in der Anlage an

RUHEMÖGLICHKEITEN

unterschiedlichen Plätzen. Besonders zu erwähnen ist eine Sitzgruppe um den offenen Kamin, in dem am Abend ein wohliges Feuer lodert.

- MASSAGEN | SOLARIEN** Neben der klassischen Massage werden Fußreflexzonenmassage, Indische Kopf- und Gesichtsmassage und weitere Spezialitäten angeboten. Termine können Sie vor Ort, oder telefonisch unter 07132 2000-18, vereinbaren.
Die Nutzung der Solarien ist im Eintrittspreis inklusive.
- EVENTS** Lassen Sie sich mit den regelmäßigen Spezial-Aufgüssen mit Honig, Salz, Eis und Früchten verwöhnen. Spezielle Sauna-Nächte mit Überraschungsangeboten und Wellnessstage werden regelmäßig angeboten. Die Termine erfragen Sie bitte vor Ort oder schauen auf die Internetseite.
- BESONDERHEITEN** Hier ist in jedem Fall die Sole-Grotte zu erwähnen. In einer großen, mit Natursteinen gestalteten Grotte befindet sich ein Entspannungsbad, temperiert auf 30–32 °C, mit einem Salzgehalt von 5 %. Im Becken sind Ruhebänke integriert und Sie können den Auftrieb-Effekt wie im Toten Meer genießen. Licht- und Klangeffekte, heilsamer und wohltuender Sole-Nebel runden das Erlebnis ab. Weiterhin stehen noch auf etwa 34 °C temperierte Wärmebänke zur Verfügung.
- GASTRONOMIE** Die Sauna-Bar ist in einem mit einer Glasfront versehenen Anbau untergebracht. Hier gibt es Getränke und Snacks. Wer umfangreicher speisen möchte, nutzt das Restaurant im Schwimmbad.
- ZAHLUNGSVERKEHR** Der Verzehr wird auf ein »Chip-Key-Armband« gebucht, den Sie erst beim Verlassen des »AQUAtoll« an der Kasse oder am Nachzahlautomat bezahlen müssen. Sie benötigen weder im Bade- noch im Saunabereich Bargeld.
- PARKMÖGLICHKEITEN** Ein großer kostenloser Parkplatz gehört zur Anlage und befindet sich unmittelbar gegenüber.



Die Gutscheine für Ihren Saunabesuch

Gültig sind nur Gutscheine, die vom SAUNA-BETREIBER aus dem Buch herausgetrennt werden!

181

DER SAUNAFÜHRER

GUTSCHEINE

PARTNER-GUTSCHEIN »Zwei kommen, einer zahlt.« Freizeitbad AQUAtoll, Neckarsulm

Gegen Abgabe dieses Gutscheines, der nur von uns aus dem Buch herausgetrennt werden darf, erhalten Sie, nachdem Sie eine Tageskarte »Bad & Sauna« gekauft haben, eine Karte mit gleichem Leistungsumfang **kostenfrei für Ihre Begleitperson.**

Die Vorlage von zwei Gutscheinen ist nicht gestattet, **der Eine kann nicht die Begleitperson des Anderen sein!**

Bitte beachten Sie die verbindlichen Erläuterungen auf Seite 170 dieses Buches!

BW-0159

AQUATOLL

AM WILFENSEEWEG

74172 NECKARSULM

☎ 07132 2000-0

MAXIMAL-
WERT: **21,50 €**

**Die Barauszahlung des Gutscheines
ist ausgeschlossen!**

DATUM DER EINLÖSUNG, BUCHUNGSVERMERKE

**DIESER GUTSCHEIN
IST GÜLTIG BIS ZUM
1. 3. 2012**